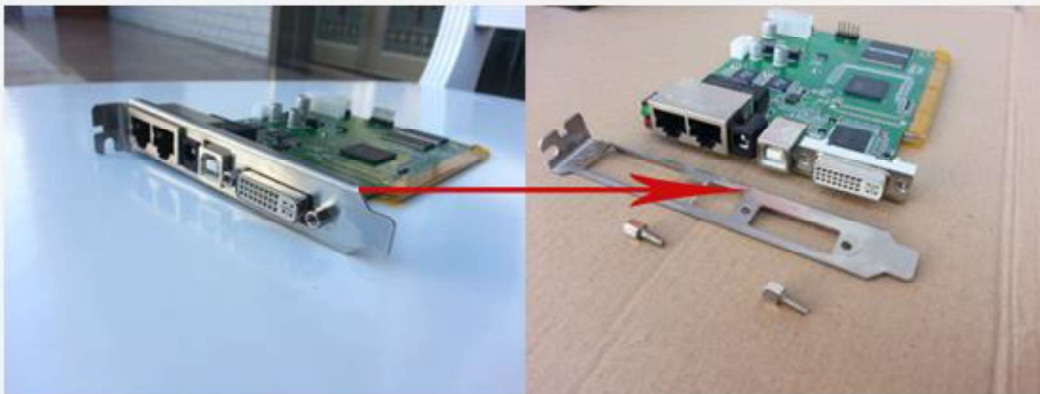


Box

Alguns clientes compraram um cartão de envio de LED [Linsn TS801](#) para a tela de led, mas, às vezes, eles querem usar o laptop para controlar a tela de led, então a caixa remetente de LED é necessária. esvazie a caixa do remetente separadamente.

Aqui, mostraremos como instalar o cartão de envio por LED TS801, SD801D para a caixa SB-8 Sener:

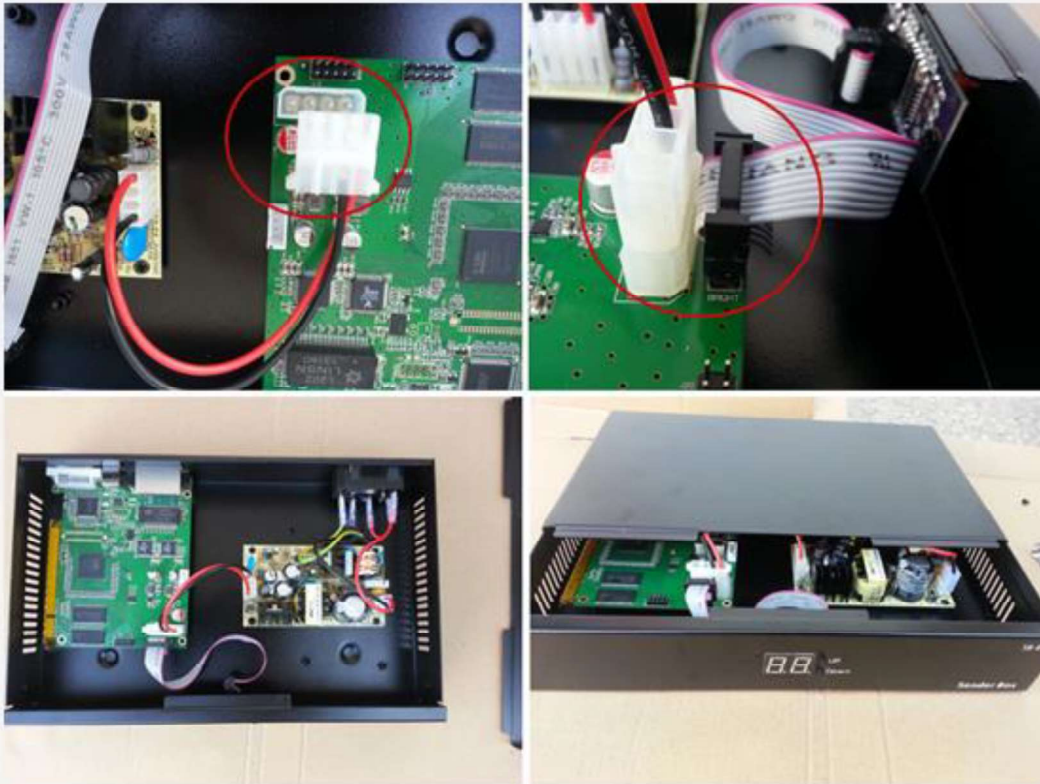
1. Nós precisamos colocar a placa de correção do [cartão de envio led](#) :



2. [Instale](#) o cartão de envio do [SD801D](#) Led na *caixa remetente vazia* .



3. Conecte o pino de energia ao soquete e o cabo Brightness no soquete BRILHANTE.



4. Por enquanto, concluímos todo o trabalho e fazemos o cartão de envio [TS801](#) para a [caixa remetente de LED SB-8](#).

